



DOSTUPNO NA USLUZI
Google Play

Download on the
App Store



**SLAVONIA
BIKE**
TVOJA CIKLO PRIČA

Izvor fotografije: unsplash.com



101. POSAVSKA POUČNA RUTA



Dužina: 28 km | Ukupni uspon: 0 m | Ukupni silaz: 0 m
Maksimalna nadmorska visina: 106 m | Težina: 1/5

Posavska počuna ruta na sjajan način spaja priču o gastronomiji, povijesti, arheologiji, folkoru i pučkoj baštini, jedinstvenoj i autohtonj arhitekturi Posavine. Idealna je za rekreativno bicikliranje. Ruta vodi kroz slavonsku šumu i duž toka rijeke Save gdje izdajamo kušaonicu domaćeg piva Bošnjak.



102. KRUŽNA RUTA STARO PETROVO SELO



Dužina: 46,1 km | Ukupni uspon: 40 m | Ukupni silaz: 40 m
Maksimalna nadmorska visina: 129 m | Težina: 1/5

Ruta nudi mirnu vožnju ravnim krajem do rijeke Save kroz stara slavonska sela. Vožnja je idealna za cijelu obitelj. Tijekom rute izdajamo imanje „Matin i Anin stan“ u Gornjim Crnogovcima gdje možete saznati kako su živjeli naše bake i djedovi.



103. KRUŽNA RUTA NOVA KAPELA



Dužina: 29,7 km | Ukupni uspon: 130 m | Ukupni silaz: 130 m
Maksimalna nadmorska visina: 239 m | Težina: 2/5

Idealna je za vožnju koja sadrži cestu, šumski put i makadam. Jednim dijelom zalazi u Požeško-slavonsku županiju kroz Požeško gorje. Kruži oko Eko-etno sela Stare Kapele, a putem se vide malobrojni mlinovi.

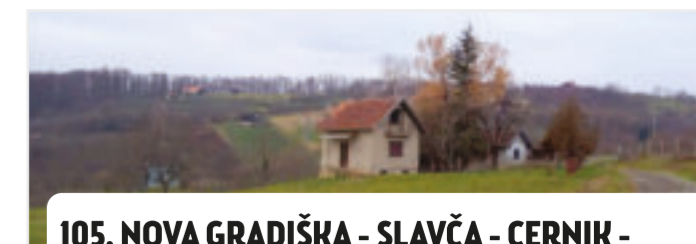


104. NOVA GRADIŠKA - STRMAC



Dužina: 11 km | Ukupni uspon: 190 m | Ukupni silaz: 0 m
Maksimalna nadmorska visina: 330 m | Težina: 1/5

Relativno kratka ruta iz centra ovog kraja, Nove Gradiške, do poznatog izletišta podno Psnunja, Strmca. Ruta nije pretjerano zahtjevna i pogodna je za cijelu obitelj. Tijekom ljetnih mjeseci možete se rashladiti u otvorenom bazenu koji se napaja izvorskom vodom.



105. NOVA GRADIŠKA - SLAVČA - CERNIK - OPODE



Dužina: 5 km | Ukupni uspon: 160 m | Ukupni silaz: 100 m
Maksimalna nadmorska visina: 244 m | Težina: 1/5

Nezahtjevna ruta za sve koji se nalaze u Novoj Gradiški koja uključuje prolazak kroz slavonsko selo Cernik i završava blizu Seljačkog domaćinstva „Opode“. Najznačajnija znamenitost je Franjevački samostan u čijem sklopu je muzej te barokni dvorac u Cerniku.



106. TRNAVA - CERNIČA ŠAGOVINA - MAŠIĆ



Dužina: 13 km | Ukupni uspon: 140 m | Ukupni silaz: 150 m
Maksimalna nadmorska visina: 279 m | Težina: 2/5

Nezahtjevna brdska ruta koja prolazi slabo naseljenim selima Trnava, Cerniča Šagovina (gdje se može vidjeti Crkva sv. Luke) te Mašić.



107. STRMAC - PODVRŠKO



Dužina: 9 km | Ukupni uspon: 160 m | Ukupni silaz: 180 m
Maksimalna nadmorska visina: 493 m | Težina: 2/5

Strmac je omiljeno izletišta lokalnog stanovništva i predstavlja odličnu početnu točku za bicikliranje obroncima Psnunja. U Podvrškom se nalaze ostaci srednjovjekovne utvrde, a u blizini se može biciklirati i uz potok Grabac.



108. ŠUMETLICA - GILETINCI



Dužina: 10 km | Ukupni uspon: 220 m | Ukupni silaz: 270 m
Maksimalna nadmorska visina: 392 m | Težina: 3/5

Šumska ruta uglavnom nudi vožnju kroz obronke Psnunja. Lijepi pogledi i netaknuta priroda su glavni motivi vožnje ove rute.



109. BAČIN DOL - GRAČANICA - BAČIN DOL



Dužina: 11 km | Ukupni uspon: 210 m | Ukupni silaz: 210 m
Maksimalna nadmorska visina: 391 m | Težina: 3/5

Srednje zahtjevna ruta koja se vozi i cestom i šumskim putem. Zanimljiva zbog utvrde Gračanica za koju se smatra da su je napravili Templari. Danas je jedna od najsačuvanijih srednjovjekovnih utvrda tog doba.



110. STRMAC - 2. MOST - JASTREBINAC - STRMAC



Dužina: 15 km | Ukupni uspon: 400 m | Ukupni silaz: 400 m
Maksimalna nadmorska visina: 652 m | Težina: 3/5

Ruta koja vodi po šumama Psnunja zanimljiva je svakom tko voli netaknutu prirodu. Ruta je pretežno na makadamu i šumskom putu, te obiluje prelijepim krajolikom.



111. CERNIČA ŠAGOVINA - PREDOLA - STRMAC

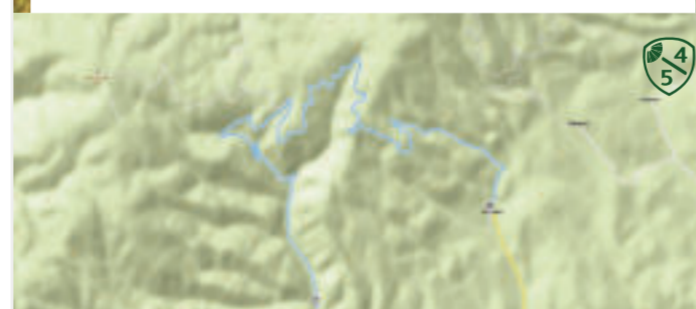


Dužina: 12 km | Ukupni uspon: 280 m | Ukupni silaz: 340 m
Maksimalna nadmorska visina: 560 m | Težina: 4/5

Zahtjevna ruta kojom vrijedi biciklirati kroz slavonske brdske šume i uživati u pogledu na dolinu podno Psnunja.



112. STRMAC - VELIK GAJ - GOLOBRDAC - PODVRŠKO



Dužina: 18 km | Ukupni uspon: 510 m | Ukupni silaz: 530 m
Maksimalna nadmorska visina: 790m | Težina: 4/5

Mnoga sela su nekad imala mnogo više stanovnika nego danas. Golobrdac danas nema niti jednog stanovnika, ali ga možete oživjeti vožnjom. U Podvrškom se nalaze ostaci srednjovjekovne utvrde, a ruta prolazi kroz stare impozantne bukove šume.



113. STRMAC - BREZOVO POLJE - ŽARINA LIVADA - C. ŠAGOVINA



Dužina: 27 km | Ukupni uspon: 730 m | Ukupni silaz: 790 m
Maksimalna nadmorska visina: 991 m | Težina: 4+5

Zahtjevna ruta za bicikliranje. Putem se prolazi kroz Brezovo polje, najviše točke Psnunja i najvišeg vrha u Slavoniji. Na vrhu se nalazi zidani geodetski toranj, a nešto dalje i TV odašiljač. Na spomenutoj ruti naići ćete na nekoliko prirodnih vidikovaca s vrhunskim pogledom na okolicu.



114. STRMAC - B. POLJE - Ž. LIVADA - IVANOVAC - BOBARE - SMRTIĆ

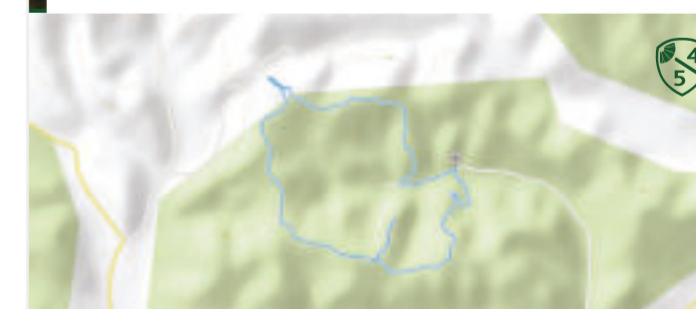


Dužina: 42 km | Ukupni uspon: 840 m | Ukupni silaz: 1030 m
Maksimalna nadmorska visina: 991 m | Težina: 5/5

Zahtjevna ruta za bicikliranje. Biciklira se do najviše točke Psnunja i najvišeg vrha u Slavoniji, Brezovo polje. Malo selo Bobare nudi i srednjovjekovnu utvrdu.



115. EKO - ETNO SELO STARA KAPELA (PJEŠAČKO - BICIKLISTIČKA STAZA)



Dužina: 8 km | Ukupni uspon: 180 m | Ukupni silaz: 170 m
Maksimalna nadmorska visina: 254 m | Težina: 4/5

Malo slavonsko selo Stara Kapela smješteno je među obroncima Požeške gore. U samom selu nema signala, a selo je pretvoreno u tzv. „selo-hotel“. Cijela dolina je proglašena turističkim područjem i obiluje izvorima pitke vode. Oko sela vodi pješačko-biciklistička poučna staza.



NOVA GRADIŠKA

BICIKLISTIČKE RUTE

Slavonia Bike predstavlja koncept biciklističkih ruta i cikloturističke ponude Brodsko-posavske županije.

Brodsko-posavska županija nalazi se u istočnoj Hrvatskoj, u regiji Slavonija i Baranja. Smještena je podno planine Psunj i Diljskog gorja, u nizini pokraj rijeke Save.

Upravo takav položaj, uz velik broj slaboprometnih cesta, omogućuje joj izuzetan cikloturistički potencijal. Također, ovo je kraj bogate povijesti, tradicije, kulturne baštine i brojnih prirodnih ljepota.

Iz svih navedenih razloga, naš cilj je da Brodsko-posavska županija bude vodeća slavonska županija u području cikloturizma.

Područje je podijeljeno u tri područja: zapadni (Nova Gradiška), središnji (Slavonski Brod zapad) i istočni (Slavonski Brod istok) dio. Izaberite područje kojim vozite i uživajte u rutama koje sadržavaju brdski, ravničarski i nizinski dio.

www.slavonia-bike.com

KONTAKT

Turistička zajednica
Brodsko-posavske županije
Slavonski Brod, Petra Krešimira IV br. 2
E turistička-zajednica.bpz@sb.htnet.hr
T +385 35 408 393 / W www.tzbpz.hr

Turistička zajednica
Grada Nova Gradiška
Nova Gradiška, Ulica Slavonskih graničara 7
T +385 35 361 494 / E tzgng@tzgng.hr
W www.tzgng.hr

Biciklistički klub Festung
Nova Gradiška, Dragutina Lobe 31
E bk.psunj@gmail.com



OZNAKE NA KARTI

<ul style="list-style-type: none"> ↓ Črta ▲ Kapelica ▲ Visinska kota ● Kota ⊠ Stadion ⊠ Škola ⊠ Groblje ⊠ Rudnik 	<ul style="list-style-type: none"> — Autocesta — Regionalna cesta — Lokalna cesta — Makadam — Pješačka staza — Željeznička pruga — Kanal — Izohipsa 	<ul style="list-style-type: none"> ● Izvor — Vode — Potok — Vododerina — Rijeka — Pašnjak / Livada — Šumovito područje 	<ul style="list-style-type: none"> ● Nova Gradiška ● 101. POSAVSKA POUČNA RUTA ● Polazna točka rute ● Hotel / Prenosište ● Odmorište / sjenica 	<ul style="list-style-type: none"> ● Naziv mjesta ● Broj, naziv i prolazne točke rute koja je označena bojom ispune ● Polazna točka rute ● Hotel / Prenosište ● Odmorište / sjenica 	<ul style="list-style-type: none"> ● Broj rute ● Dužina u kilometrima ● Pravac rute
--	---	---	---	--	--

Mjerilo 1: 80000 / 1 cm = 800 met

Izdavač Brodsko-posavska županija i Turistička zajednica Brodsko-posavske županije • Za izdavača Gordana Fabčić i Ružica Vidaković • BICIKLISTIČKE RUTE Srdinjak biciklista, Zagreb • Topografske karte Državna geodetska uprava
Grafичke obrada Autor - Slavonski Brod • Karta županije Autor - Slavonski Brod • Fotografije BK Psunj, Nova Gradiška • Naslovnica Krešimir Herceg • Naklada 3000 primjeraka • Slavonski Brod, 2019.
Sva prava pridržana. Zabranjuje se umnožavanje, kopiranje ili distribucija ovog materijala ili njegovog dijela bez suglasnosti nakladnika